



長野県宅地建物取引業協会 長野県知事(4)第4830号

信州田舎暮らし株式会社

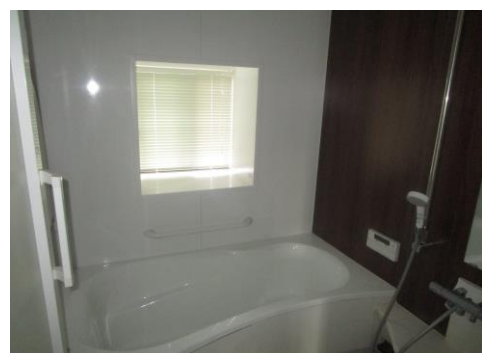
〒388-8007長野市篠ノ井布施高田68-9
 TEL 026-293-4889
 FAX 026-293-5643
 E-MAIL info@s-inaka.co.jp



☆補修不要の再生古民家！

☆囲炉裏がある！

☆地続きの畑がある！



物件名	信州新町の再生古民家			
物件種類	中古住宅			
価額	1550万			
土地面積	1,889.22 m ²			
所在地	長野市信州新町			
交通	JR篠ノ井線 篠ノ井駅 車で約30分			
	長野道 更埴IC 車で約35分			
土地面積	1,889.22 m ²	629.57 坪		
	内訳	宅地604.97m ² ・畑1284.25m ²		
ほかに私道面積				
建物	面積	延べ 90.03 m ²		
	構造	木造	規模	平家建
	建築年	築年不詳		間取り
権利	所有権	地目	宅地・畑	
都市計画	区域外	用途地域	無	
建ぺい率	%	容積率	%	
他の法令上の制限	農地法	現況	居住中	
ライフライン	水道	公営水道	電気	中部電力
	ガス	—	排水	合併浄化槽
接道状況	南側公道			
備考	手数料	577,500円	取引形態	仲介
	※スーパー・ホームセンター・ドラッグストア・銀行・コンビニ 小中学校・総合病院へ車で10分圏内			